

# Een sociale vlaktaks: naar werkbare en begrijpelijke inkomstenbelastingen

Raymond Gradus  
WI voor het CDA

11-1-2012

# Belastingherziening

- In veel landen discussies over het belastingstelsel c.q. plannen.
- In VS: hoe verbeteren we de incentives en de structuur van de economie?
- In Japan hoe gaan we de vergrijzing financieren?
- Nederland: fiscale agenda valt tegen.

# Heritage Plan to Fix the Debt, Cut Spending and Restore Prosperity

The Heritage tax plan fixes the labyrinth of complexities and inequities that taxpayers must endure in today's system by replacing it with a new system that is flat, simple, and transparent. It encourages far greater economic growth by lowering rates and removing multiple layers of taxation on the same income. (blz. 40; [www.heritage.org](http://www.heritage.org)).

# Nederlandse belastingherziening

- 1990: Herziening Oort.
- 2001: Herziening IB.
- Sinds 2001 boxensystematiek en vlaktaks in box II en box III.
- Vermogensarbitrage is enorm afgenomen.
- Box I: grondslagversmalling en hoge administratieve lasten.

# Uitgangspunten voor een IB-belastingherziening

- Een versterking van de structuur van de economie
- Aanvaardbare herverdeling (en minder nadruk op statische inkomenseffecten).
- Een betere balans tussen overheid en samenleving
- Overfinanciering van vreemd vermogen via box I dient te worden teruggedrongen

# Veel denkwerk over 'vlaktaks'



1 Jan 2011

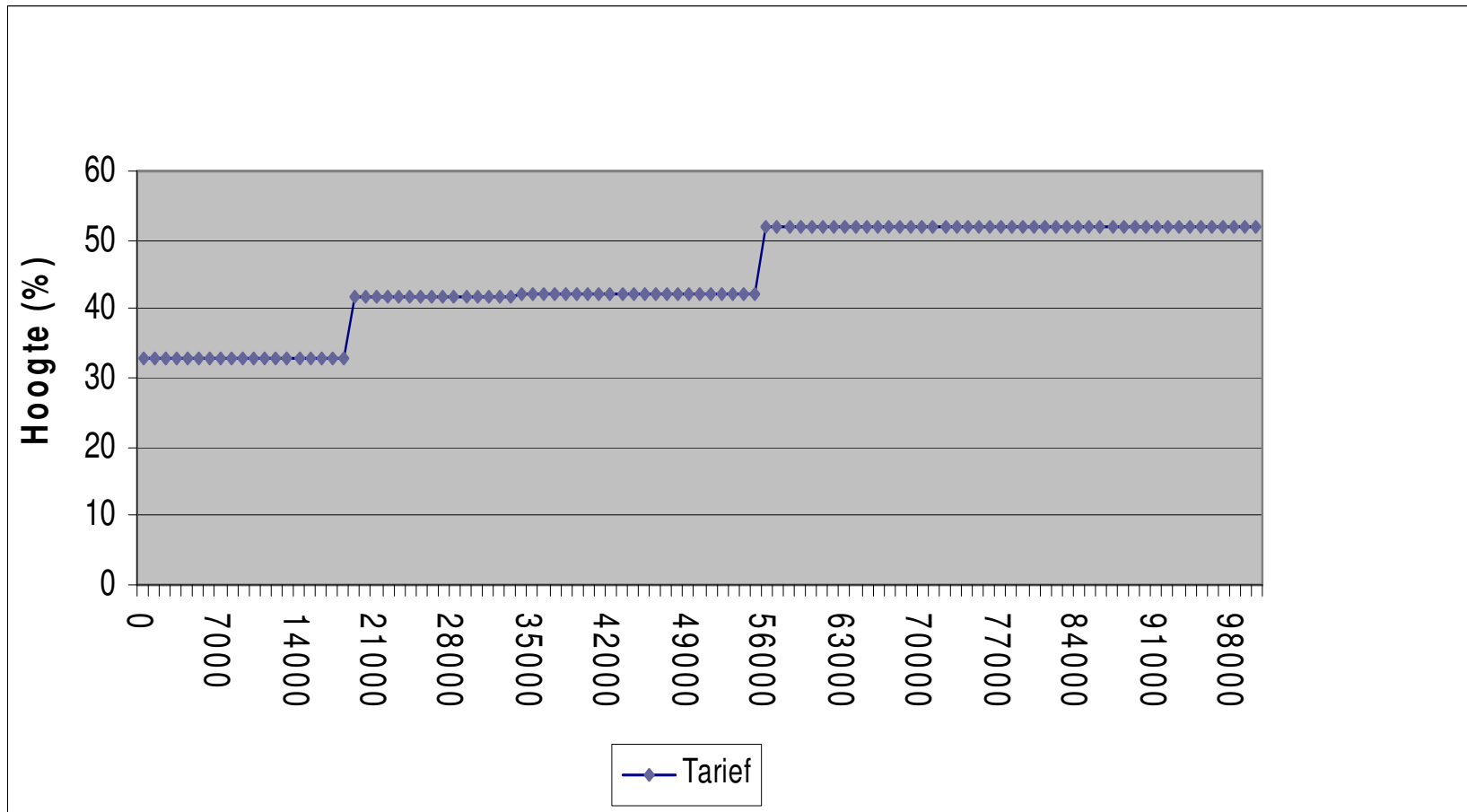
Guido de Brès

# Veel vliegen in een klap bij een vlaktaks

- Minder administratieve lasten en loonstrookje in oogopslag duidelijk
- Geen geschuif van aftrekposten en man/vrouw hebben hetzelfde tarief
- Tariefdifferentiatie tussen box I en box III wordt gemitigeerd.
- Maar leidt het ook tot een aanvaardbare herverdeling?



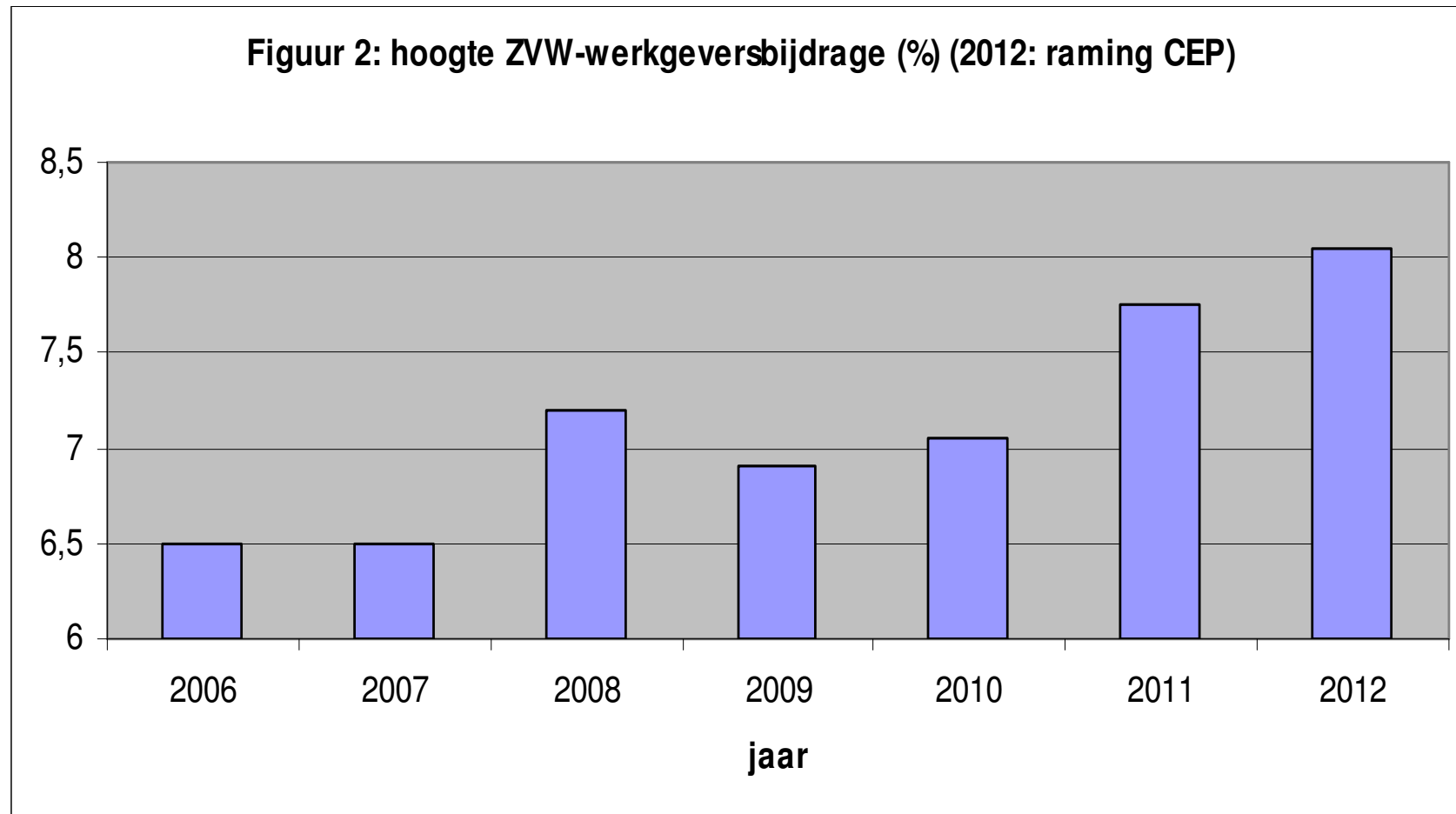
# Het marginale belastingtarief 2011



# Betrek financiering ZVW erbij

- 50% nominaal; 50% via de lonen.
- Forse jaarlijkse stijging premie → marginale druk aan de onderkant↑.
- Pakket- en AWBZ-discussie worden afgewenteld op de werkgever.
- Ingewikkeld loonbegrip en teruggaveregeling bij dubbele banen.

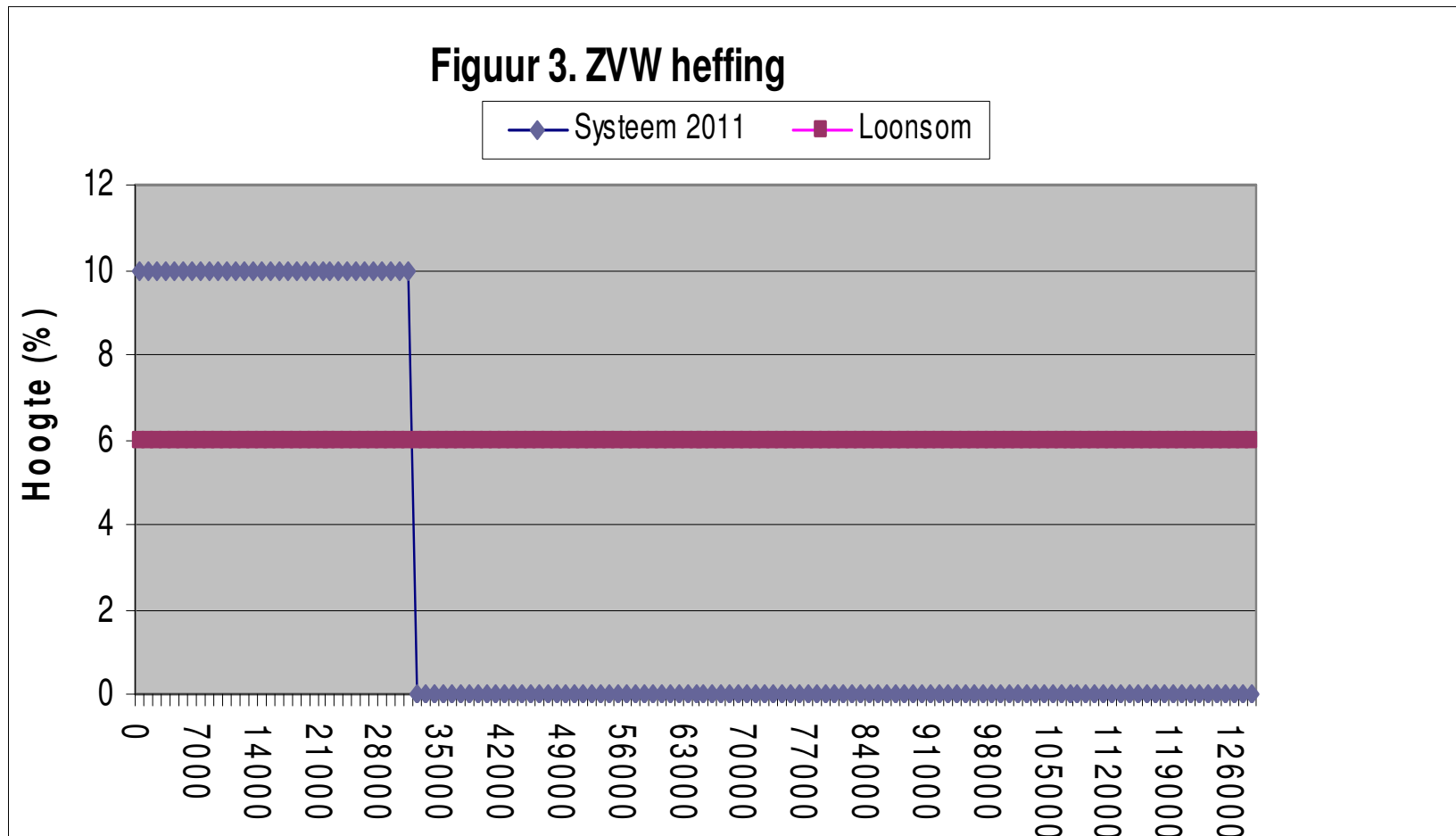
# Oplopende ZVW-bijdrage



# De sociale vlaktaks

- “Een vlaktaks doet het draagkrachtbeginsel geweld aan.”
- Dit is niet het geval indien gekozen wordt voor sociale vlaktaks:
  1. ZVW loonsomheffing in combinatie met vlaktaks;
  2. Een topinkomenheffing.
- Voordelen vlaktaks blijven fier overeind.  
*(zie Bovenberg en Gradus, ESB (4608): 230-233)*

# Vormgeving ZVW heffing



# Is het splitsingstelsel een alternatief?

- Ja, de fiscus kijkt niet meer mee achter de voordeur.
- Nee, complicerend en minder transparant.
- Nee, leidt tot minder participatie.
- Nee, leidt tot grote herverdelingseffecten.
- Nee, gezinsdraagkracht kan ook via toeslagen worden gewaarborgd.